

Решение о согласовании № \_\_\_\_\_  
от « \_\_\_\_\_ » \_\_\_\_\_ года  
\_\_\_\_\_  
(подпись)

М.П.

# ПАСПОРТ ФАСАДОВ

## 1023-ПФБ180

Адрес здания, строения, сооружения: г.Екатеринбург, улица Белинского, 180

Год постройки: 2007

УК «Территория»

Заказчик:

Паспорт выполнен: SOGLASOVANIE66.RU

г. Екатеринбург, пер.химиков д.3., оф.400

Паспорт фасадов составлен по состоянию  
на «20» октября 2023г.

Актуализирован « \_\_\_\_\_ » \_\_\_\_\_ г.

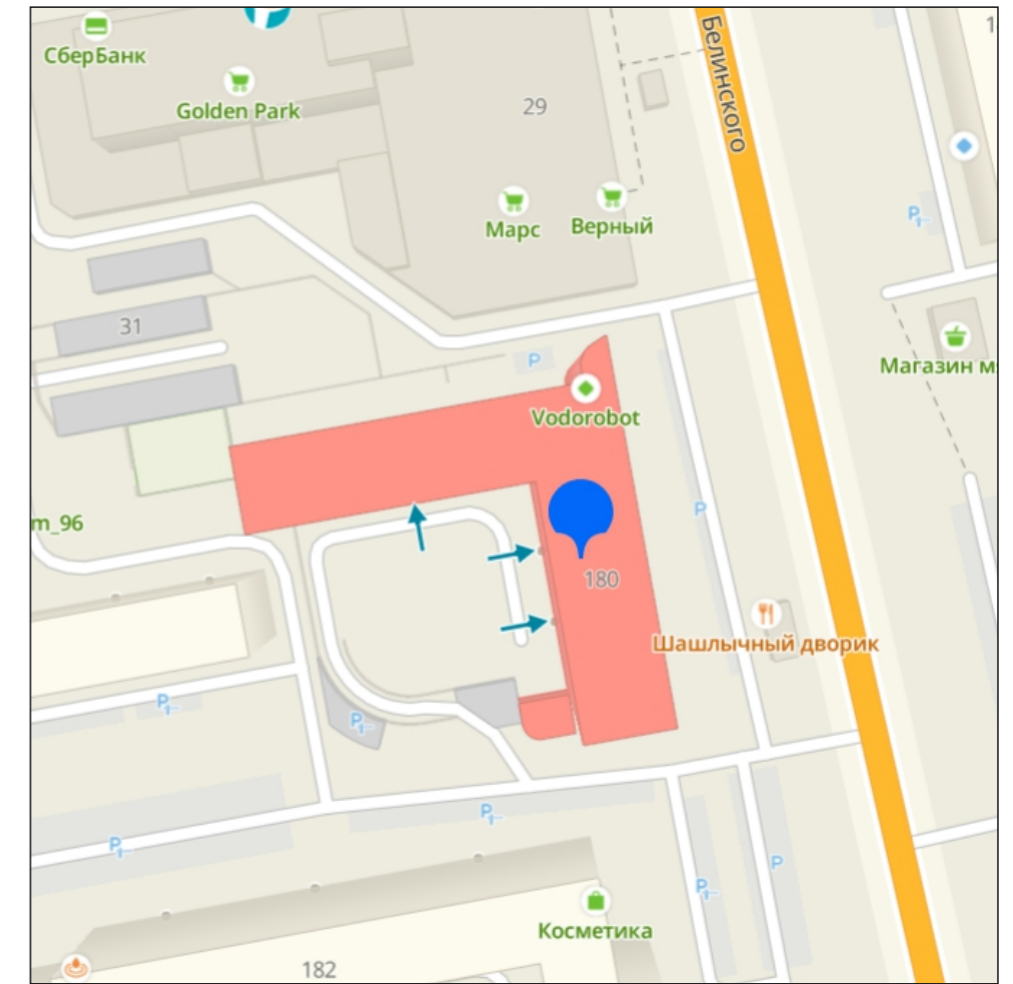
### Примечание!

Разработка паспорта фасадов здания осуществляется в соответствии с требованиями «Положения о порядке предоставления решения о согласовании архитектурно-градостроительного облика существующего здания, строения, сооружения расположенного на территории муниципального образования «город Екатеринбург» утвержденными Постановлением Администрации города Екатеринбурга от 09.11.2015 №3198»

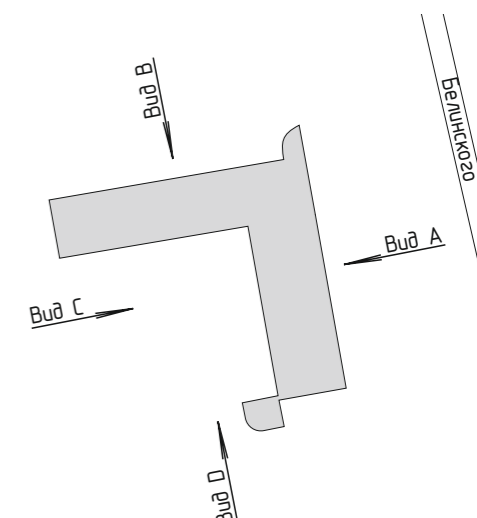
Содержание альбома

Лист	Наименование	примечание
01	Общие данные	
02-03	Материалы фотофиксации существующего состояния фасадов	
04-05	Схема развертки фасадов с обозначением элементов фасада, оборудования устройств.	
06-07	Схема развертки фасадов с обозначением элементов фасада, оборудования устройств. Колористическое решение.	
08-09	Схемы архитектурной подсветки с указанием типов осветительных приборов	
10-11	Схема возможного размещения дополнительного оборудования, дополнительных элементов и устройств.	
12	Перечень дополнительного оборудования	
13	Лист регистрационных изменений паспорта	

Ситуационный план



Здание по адресу: г.Екатеринбург, ул.Белинского, 180



ПОЯСНИТЕЛЬНАЯ ЗАПИСКА

Паспорт цветового решения и размещения дополнительных рекламных конструкций здания по адресу: ул. Белинского, 180, г.Екатеринбурга разработан на основании:

- задания Заказчика

-«Положения о порядке предоставления решения о согласовании архитектурно-градостроительного облика существующего здания, строения, сооружения расположенного на территории муниципального образования «город Екатеринбург» утвержденными Постановлением Администрации города Екатеринбурга от 09.11.2015 №3198»

Цветовое решение фасадов и обозначенные места для размещения рекламных элементов приняты с учетом особенности окружающей застройки и сохранением архитектурно-художественного облика здания.

В соответствии с разработанным паспортом фасадов планируется размещение дополнительных рекламных элементов.

Принятые в паспорте фасадов решения, соответствуют требованиям экологических, санитарно-гигиенических, противопожарных и других норм, действующих на территории Российской Федерации и обеспечивают безопасную для жизни и здоровья людей эксплуатацию объекта.

Предусмотренные паспортом решения не затрагивают конструктивные и другие характеристики надежности и безопасности здания. Несущие способности конструкций не нарушены.

						1023-ПФБ180			
						Паспорт фасада жилого здания по адресу: ул.Белинского, 180 г.Екатеринбург			
Изм.	Кол.ч.	Лист	№ Док.	Подп.	Дата	Общие данные	Стадия	Лист	Листов
Разработал		Дрозд		<i>[Подпись]</i>	10.23		П	1	
Принял		Новокшопова		<i>[Подпись]</i>		Содержание альбома. Ситуационный план. Пояснительная записка.	SOGLASOVANIE66.RU г. Екатеринбург, пер.химиков д.3., оф.400		

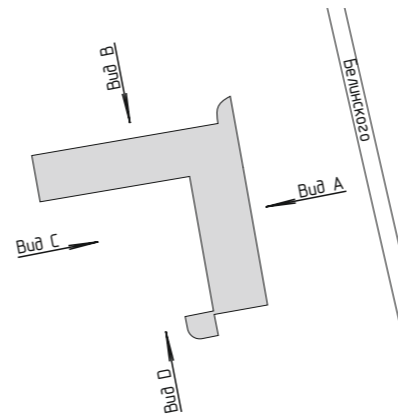
Главный фасад (Вид А)



Боковой фасад (Вид В)



Дворовой фасад (Вид D)



						1023-ПФБ180			
						Паспорт фасада жилого здания по адресу: ул.Белинского, 180 г.Екатеринбург			
Изм.	Кол.ч.	Лист	№ Док.	Подп.	Дата	Материалы фотофиксации существующего состояния фасадов	Стадия	Лист	Листов
Разработал		Дрозд		<i>[Signature]</i>	10.23		П	2	
Принял		Новокшонова		<i>[Signature]</i>		Главный фасад (Вид А), боковые фасады (Вид В, Вид D)	SOGLASOVANIE66.RU г. Екатеринбург, пер.химиков д.3., оф.400		

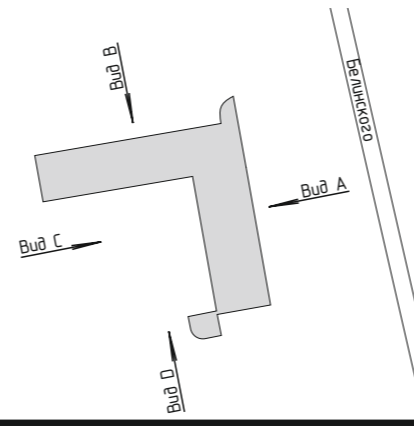
Дворовые фасады (Вид С, Вид D)



Дворовой фасад (Вид D)



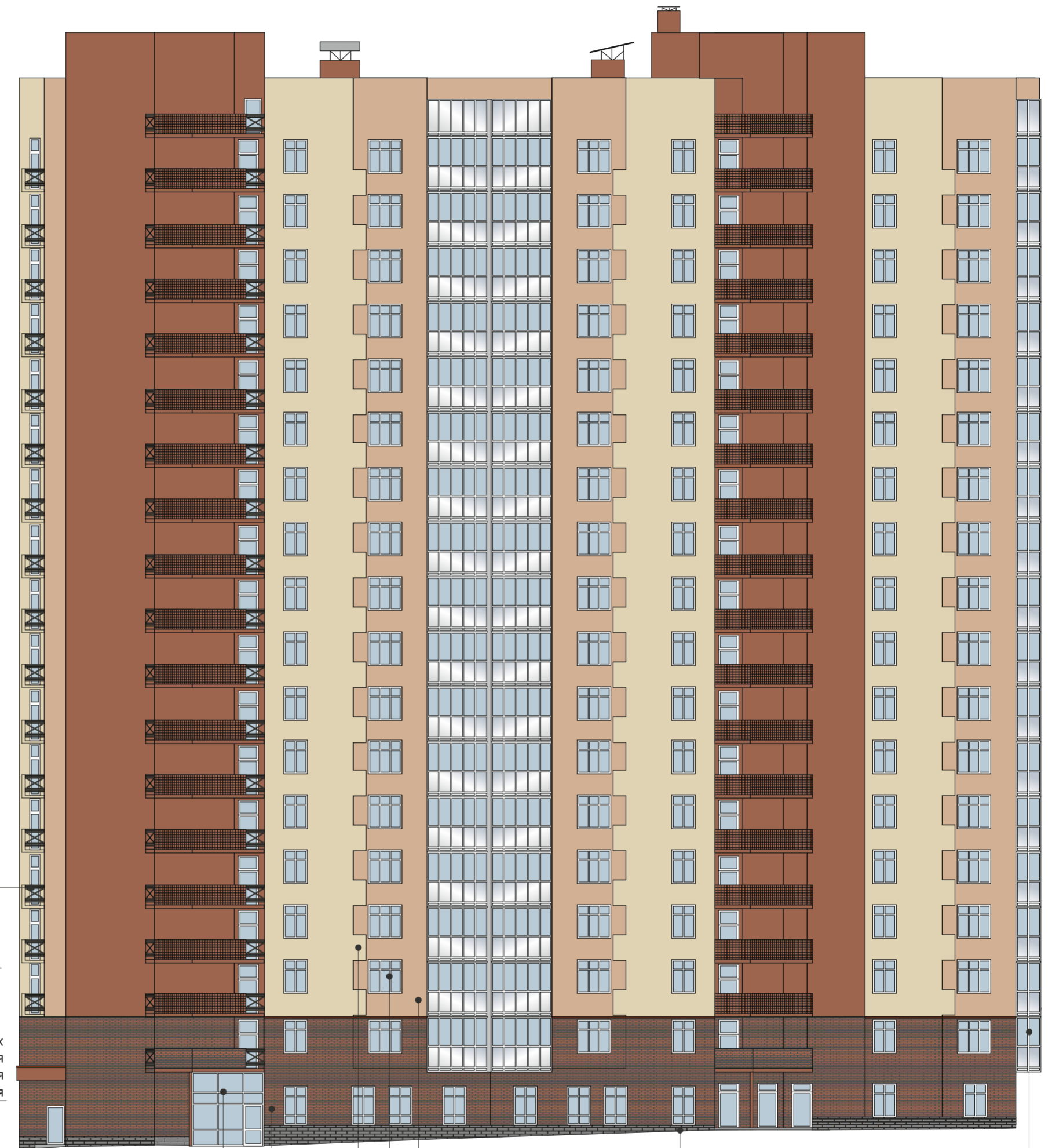
Дворовой фасад (Вид С)



						1023-ПФБ180			
						Паспорт фасада жилого здания по адресу: ул.Белинского, 180 г.Екатеринбург			
Изм.	Кол.ч.	Лист	№ Док.	Подп.	Дата	Материалы фотофиксации существующего состояния фасадов	Стадия	Лист	Листов
Разработал		Дрозд		<i>[Signature]</i>	10.23		П	3	
Принял		Новокшонова		<i>[Signature]</i>		Дворовые фасады	SOGLASOVANIE66.RU г. Екатеринбург, пер.химиков д.3., оф.400		

Главный фасад (Вид А)

Боковой фасад (Вид В)



Ограждение  
Металл  
Алкидная эмаль

Поле стены 4  
Паропроницаемая  
мин. штукатурка

Козырёк  
Лёгкая  
светопрозрачная  
конструкция

Приямок  
Облицовочный  
камень

Цоколь  
Облицовочный камень

Витраж - алюминиевые переплёты,  
заполнение стекло

Заполнение дверного проёма 1  
Алюминиевый профиль, стекло

Крыльцо  
Бетон, перила - нерж.сталь

Поле стены 1  
красный лицевой кирпич  
Остекление лоджии  
алюминиевые переплёты,  
заполнение стекло

Витраж  
алюминиевые переплёты,  
заполнение стекло

Поле стены 2  
Паропроницаемая мин. штукатурка

Заполнение оконного проема  
ПВХ профиль, стекло

Поле стены 3  
Паропроницаемая мин. штукатурка

Витраж  
алюминиевые переплёты,  
заполнение стекло

Поле стены 1  
красный лицевой кирпич

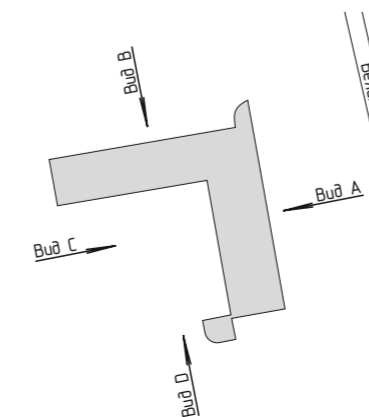
Поле стены 2  
Паропроницаемая мин. штукатурка

Заполнение оконного проема  
ПВХ профиль, стекло

Поле стены 3  
Паропроницаемая мин. штукатурка

Цоколь  
Облицовочный камень

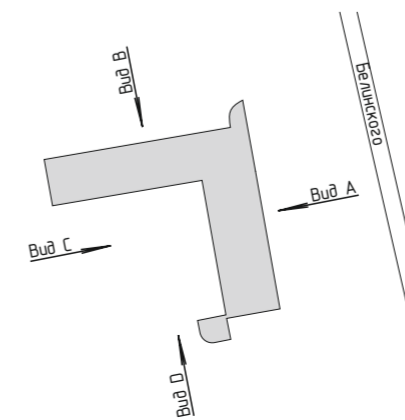
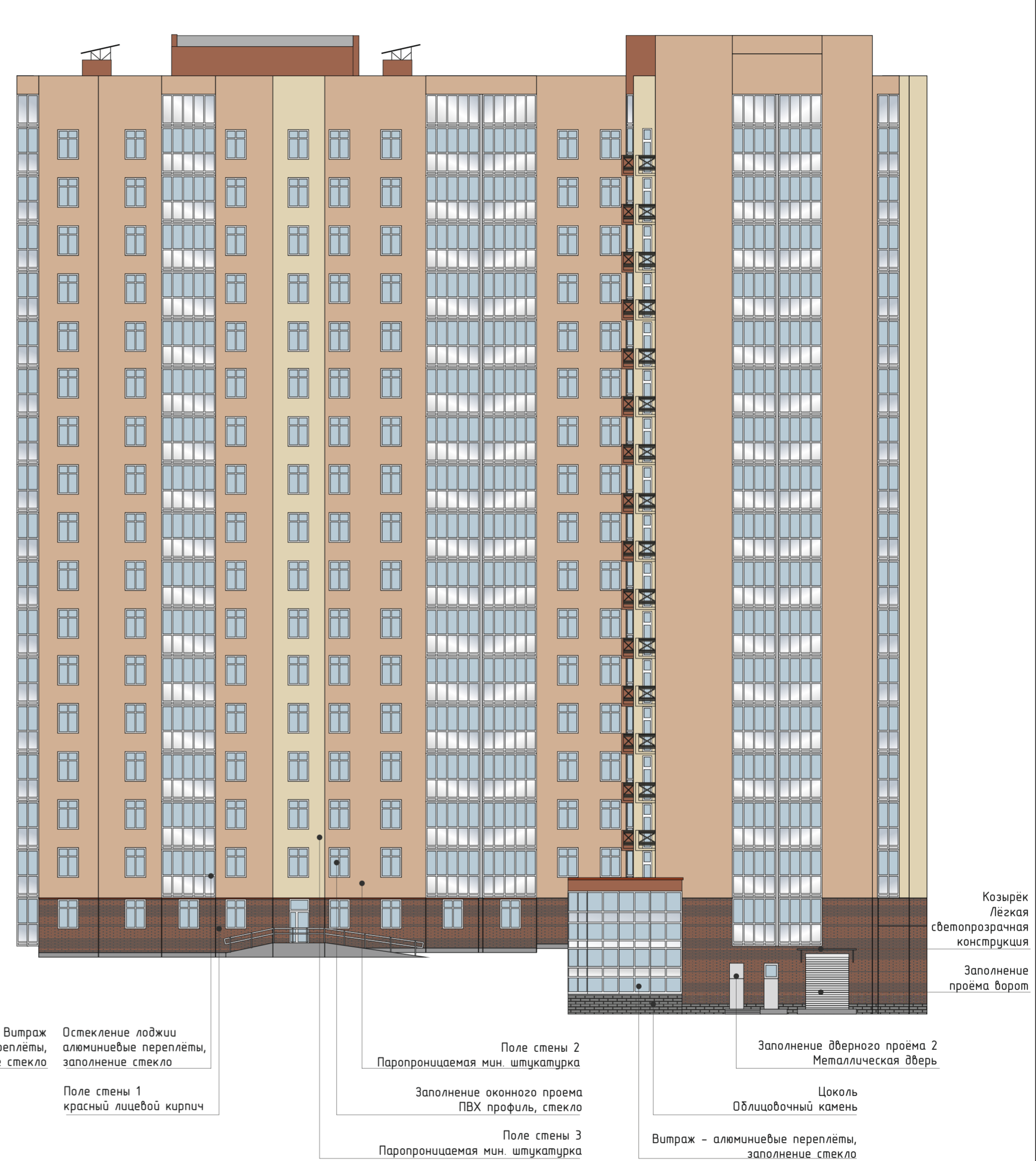
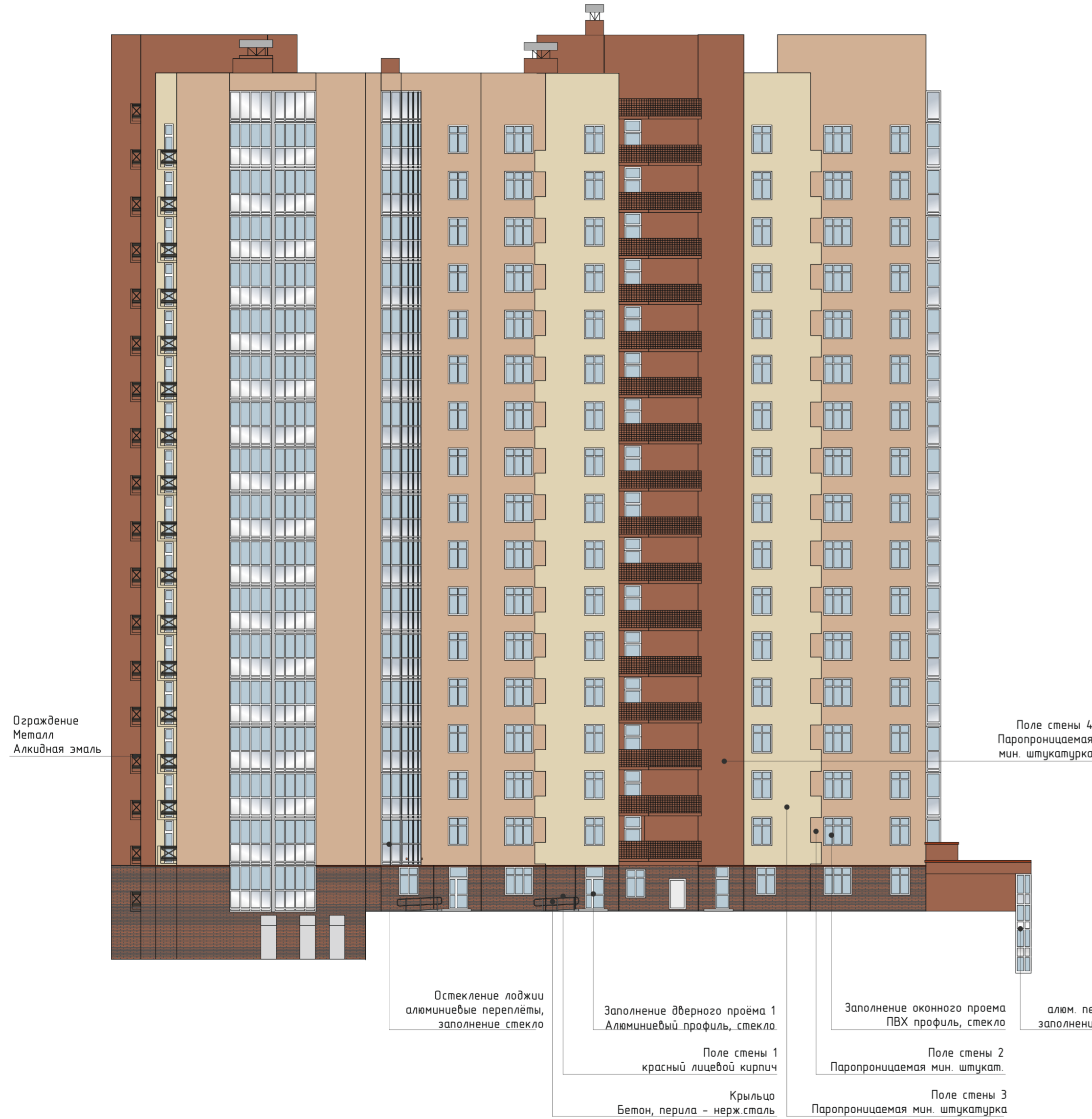
Остекление лоджии  
алюминиевые переплёты,  
заполнение стекло



						1023-ПФБ180			
						Паспорт фасада жилого здания по адресу: ул.Белинского, 180 г.Екатеринбург			
Изм.	Коллч	Лист	№ Док.	Подп.	Дата	Схема развертки фасадов с обозначением элементов фасада, архитектурных элементов	Стадия	Лист	Листов
Разработал	Дрозд				10.23		П	4	
Принял	Новокошнова					Главный фасад (Вид А) Боковой фасад (Вид В)	SOGLASOVANIE66.RU г. Екатеринбург, пер.химиков д.3., оф.400		

Дворовой фасад (Вид С)

Дворовой фасад (Вид D)

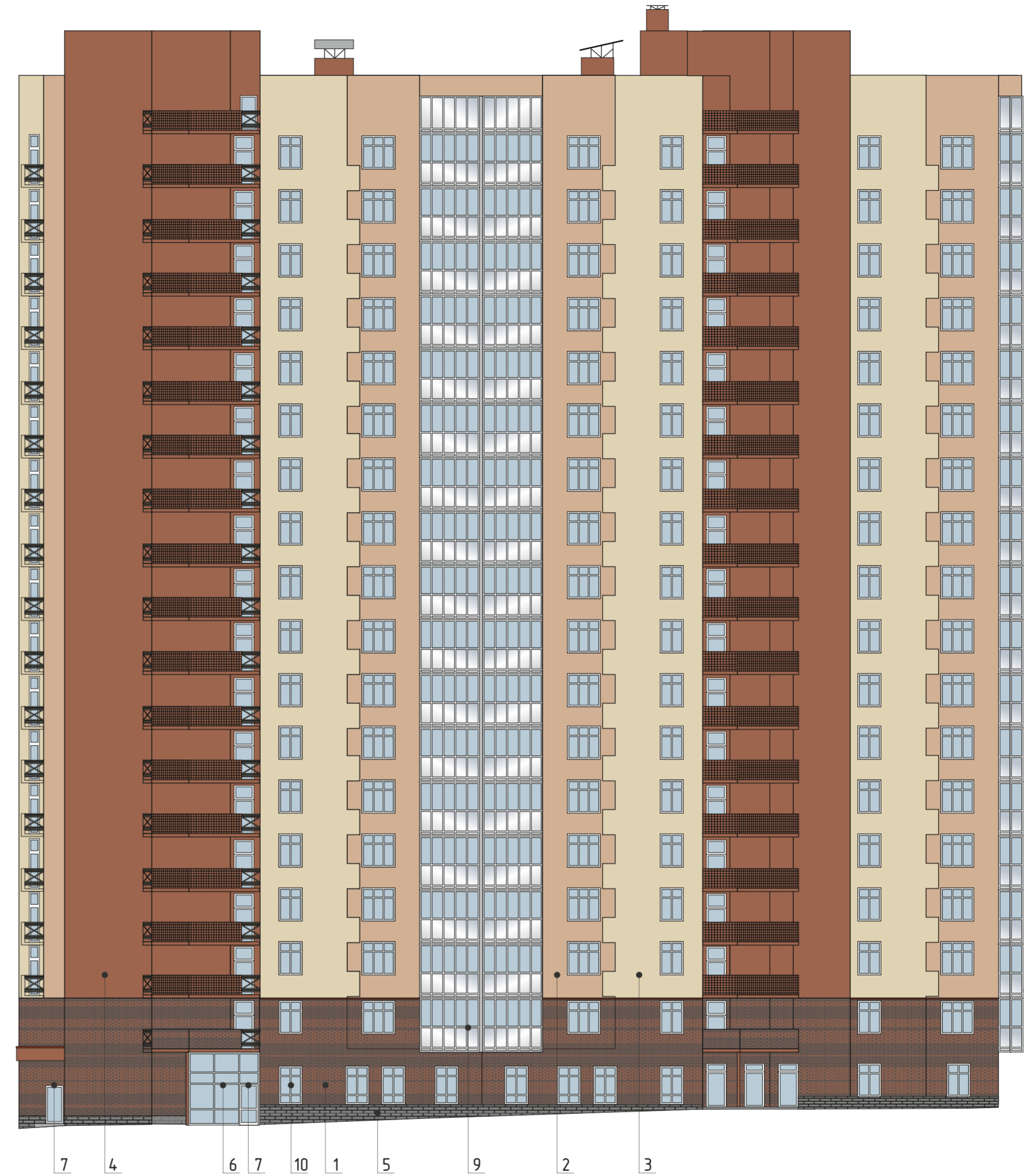


						1023-ПФБ180			
						Паспорт фасада жилого здания по адресу: ул.Белинского, 180 г.Екатеринбург			
Изм.	Кол-во	Лист	№ Док.	Подп.	Дата	Схема развертки фасадов с обозначением элементов фасада, архитектурных элементов	Стадия	Лист	Листов
Разработал	Дрозд				10.23		П	5	
Принял	Новокошнова					Дворовые фасады	SOGLASOVANIE66.RU г. Екатеринбург, пер.химиков д.3., оф.400		

Главный фасад (Вид А)

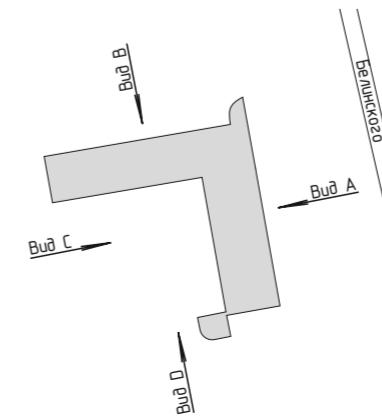


Боковой фасад (Вид В)



Ведомость отделочных материалов

№ п/п	Элемент фасада	Вид отделки, материал	Эталон цвета	Индекс по цветовой палитре
1	Поле стены 1	красный лицевой кирпич Ребдинского завода		цвет кирпича
2	Поле стены 2	Паропроницаемая минеральная штукатурка		Ginster 85 3D Caparol sistem
3	Поле стены 3	Керамогранит по набесной системе		Олук 105 3D Caparol sistem
4	Поле стены 4	Алюминиевые композитные панели		Parava 35 3D Caparol sistem
5	Цоколь	Облицовочный камень		RAL 7022
6	Витраж	Алюминиевый профиль, стекло прозрачное/ стекло тонированное зеркальной пленкой		RAL 9003
7	Заполнение дверного проёма 1	Алюминиевый профиль, стекло прозрачное/ стекло тонированное зеркальной пленкой		RAL 9003
8	Заполнение дверного проёма 2	дверь металлическая		RAL 7035
9	Остекление лоджий	Алюминиевый профиль, стекло прозрачное/ стекло тонированное зеркальной пленкой		RAL 9003
10	Заполнение оконных проёмов	ПВХ профиль, стекло прозрачное		RAL 9003
11	Ограждение	Металлоконструкция, алкидная эмаль		RAL 1014
12	Заполнение проёма ворот	ПВХ, алюминий		RAL 7035
13	Прямо́к	Облицовочный камень		RAL 7022
14	Козырёк	Легкая светопрозрачная конструкция		RAL 7037
15	Крыльцо	Облицовочный камень, нержавеющая сталь		RAL 7022



1023-ПФБ180					
Паспорт фасада жилого здания по адресу: ул.Белинского, 180 г.Екатеринбург					
Изм.	Коллч	Лист	№ Док.	Подп.	Дата
		Дрозд			10.23
Принял		Новокошнова			
Схемы разверток фасадов. Колористическое решение.				Стадия	Лист
				П	6
Главный фасад (Вид А) Боковой фасад (Вид В)				SOGLASOVANIE66.RU г. Екатеринбург, пер.химиков д.3., оф.400	

Дворовой фасад (Вид С)

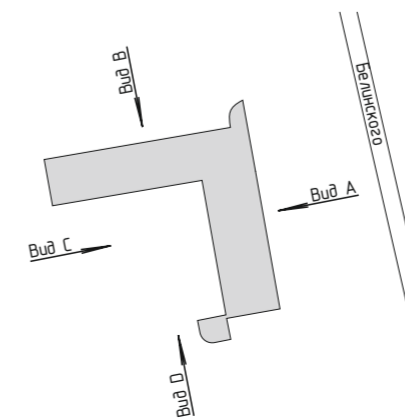


Дворовой фасад (Вид D)



Ведомость отделочных материалов

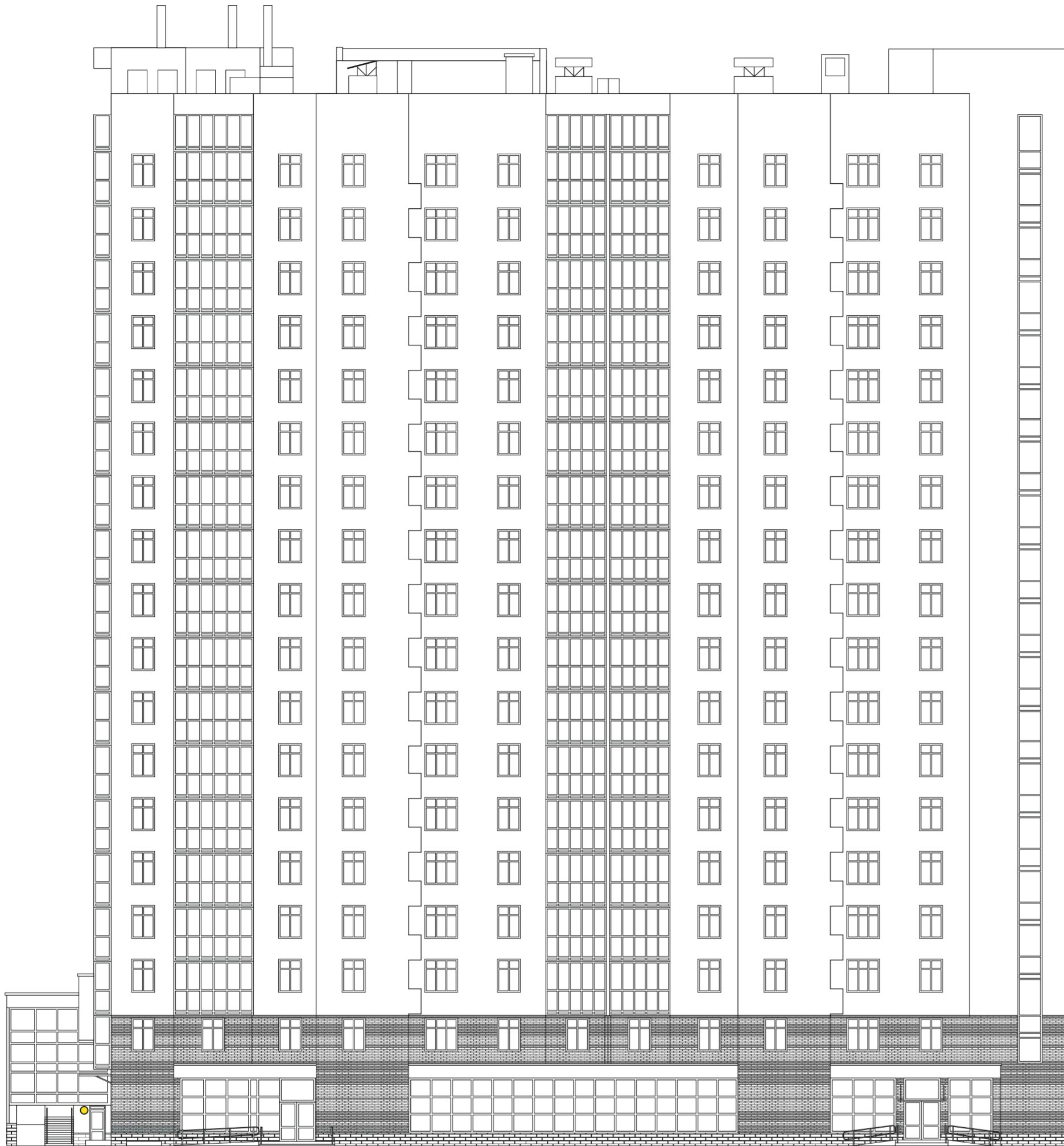
№ п/п	Элемент фасада	Вид отделки, материал	Эталон цвета	Индекс по цветовой палитре
1	Поле стены 1	красный лицевой кирпич Ребдинского завода		цвет кирпича
2	Поле стены 2	Паропроницаемая минеральная штукатурка		Ginster 85 3D Caparol sistem
3	Поле стены 3	Керамогранит по набесной системе		Олух 105 3D Caparol sistem
4	Поле стены 4	Алюминиевые композитные панели		Paraya 35 3D Caparol sistem
5	Цоколь	Облицовочный камень		RAL 7022
6	Витраж	Алюминиевый профиль, стекло прозрачное/ стекло тонированное зеркальной пленкой		RAL 9003
7	Заполнение дверного проёма 1	Алюминиевый профиль, стекло прозрачное/ стекло тонированное зеркальной пленкой		RAL 9003
8	Заполнение дверного проёма 2	дверь металлическая		RAL 7035
9	Остекление лоджий	Алюминиевый профиль, стекло прозрачное/ стекло тонированное зеркальной пленкой		RAL 9003
10	Заполнение оконных проёмов	ПВХ профиль, стекло прозрачное		RAL 9003
11	Ограждение	Металлоконструкция, алкидная эмаль		RAL 1014
12	Заполнение проёма ворот	ПВХ, алюминий		RAL 7035
13	Прямо́к	Облицовочный камень		RAL 7022
14	Козырёк	Легкая светопрозрачная конструкция		RAL 7037
15	Крыльцо	Облицовочный камень, нержавеющая сталь		RAL 7022



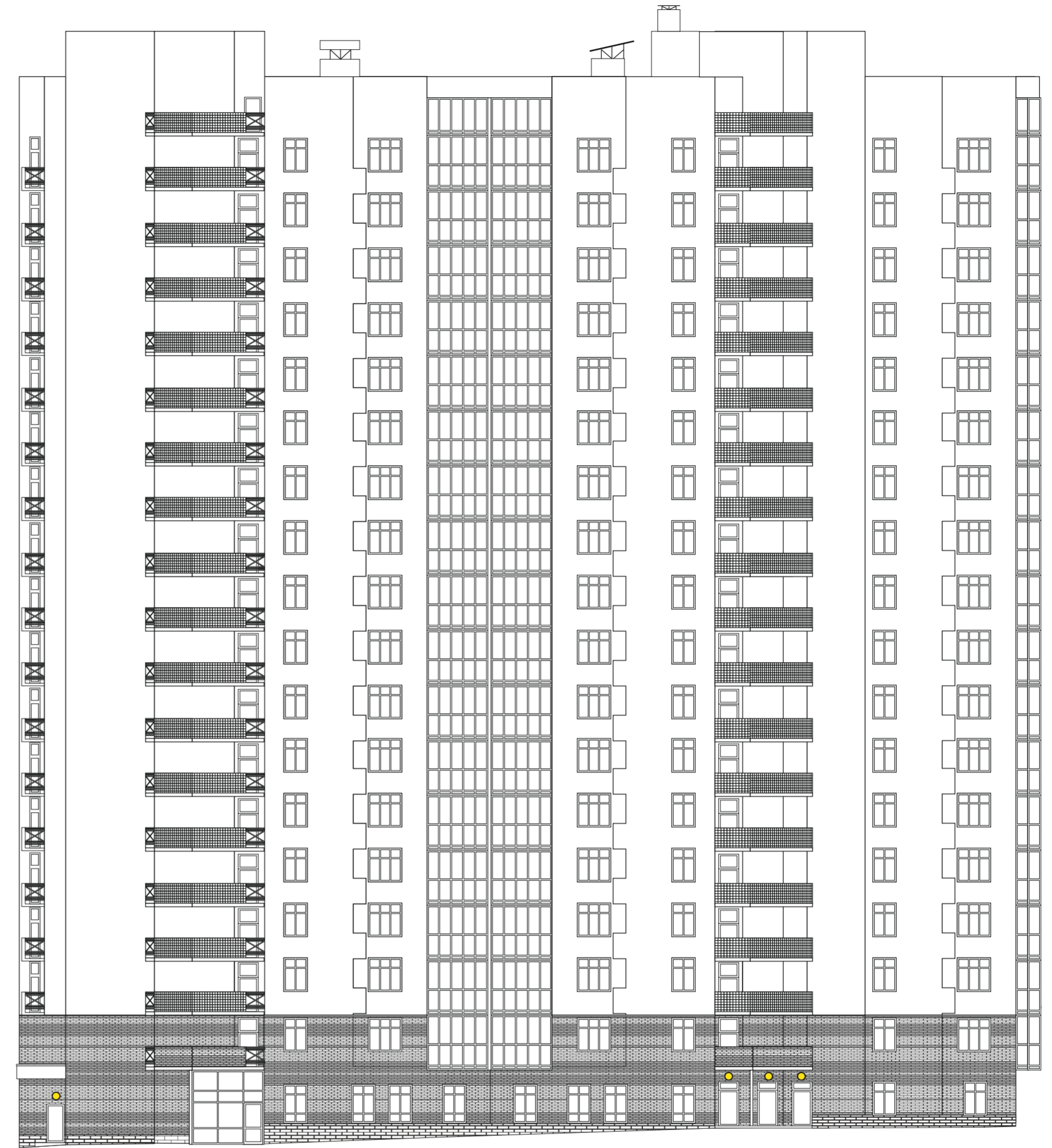
1023-ПФБ180					
Паспорт фасада жилого здания по адресу: ул.Белинского, 180 г.Екатеринбург					
Изм.	Коллч	Лист	№ Док	Подп.	Дата
					10.23
Схемы разверток фасадов. Колористическое решение.				Стадия	Лист
				П	7
Дворовые фасады				SOGLASOVANIE66.RU г. Екатеринбург, пер.химиков д.3., оф.400	
Принял	Новокошнова				



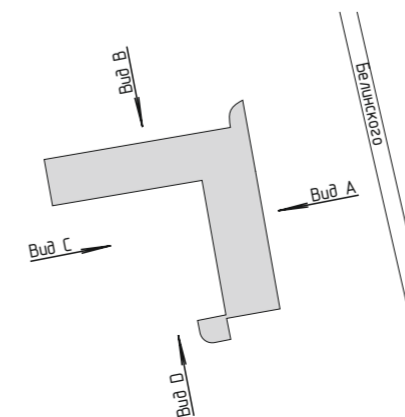
Главный фасад (Вид А)



Боковой фасад (Вид В)

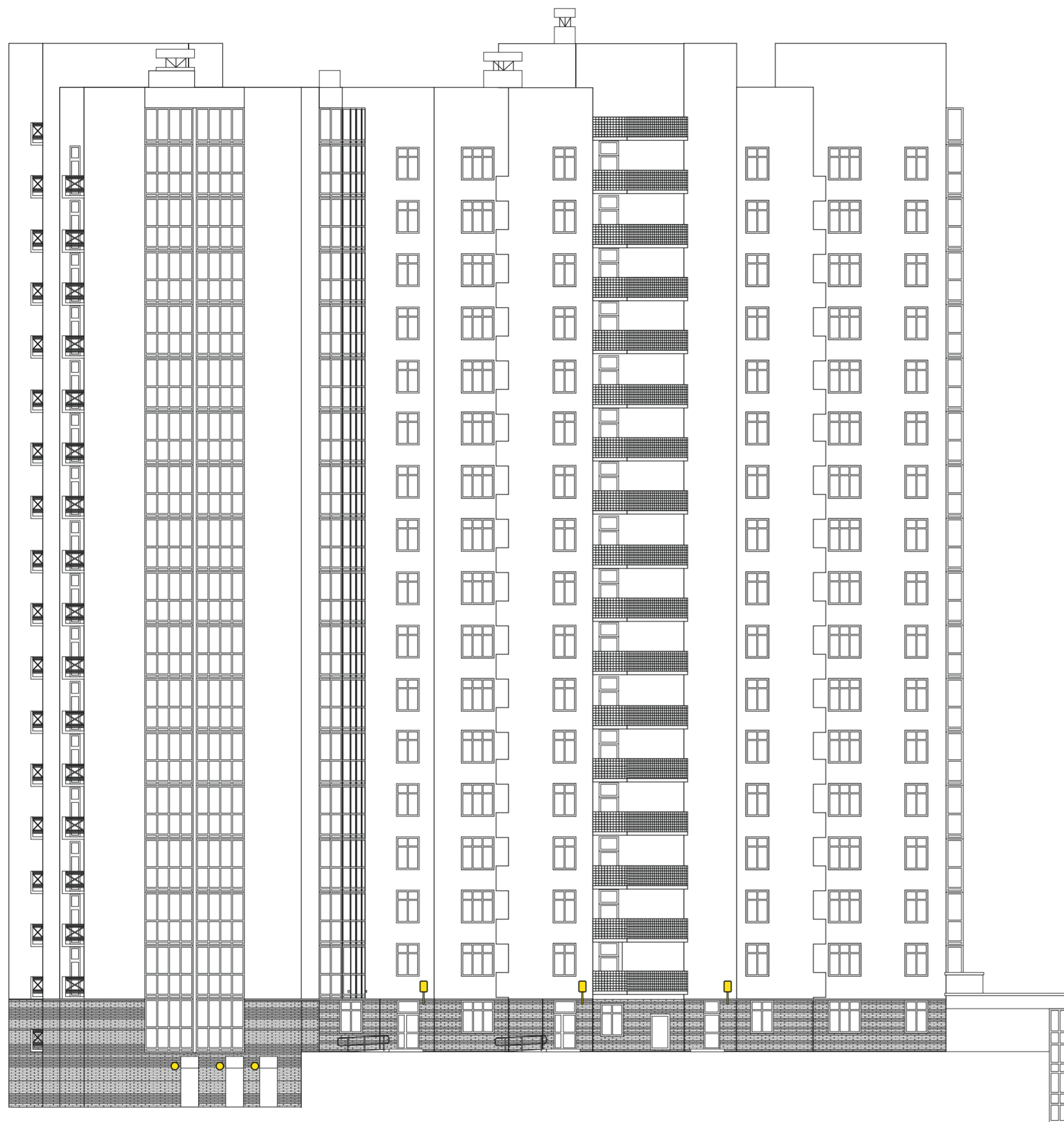


№ П/П	Условное обозначение	Название	Примечание
		Пржектор уличный	Светит сверху вниз Располагается над входом в подъезд
		Светильник уличный настенный	Располагается у входа светит вперед

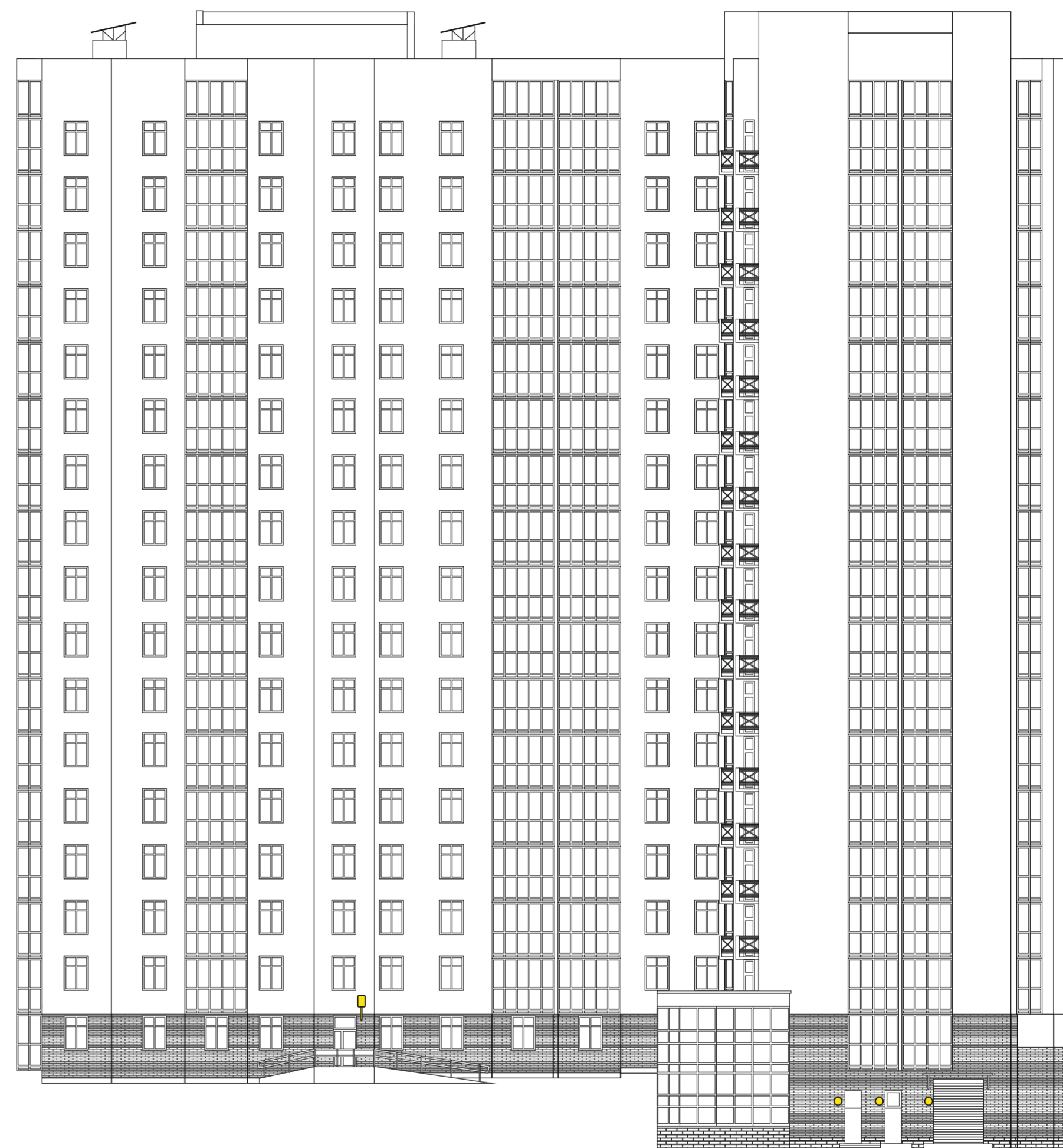


1023-ПФБ180					
Паспорт фасада жилого здания по адресу: ул.Белинского, 180 г.Екатеринбург					
Изм.	Коллч	Лист	№ Док.	Подп.	Дата
Разработал	Дрозд				10.23
Принял				Новокошнова	
Главный фасад (Вид А) Боковой фасад (Вид В)				Схема архитектурной подсветки с указанием типов осветительных приборов	Стадия Лист Листов
				П	8
				SOGLASOVANIE66.RU г. Екатеринбург, пер.химиков д.3., оф.400	

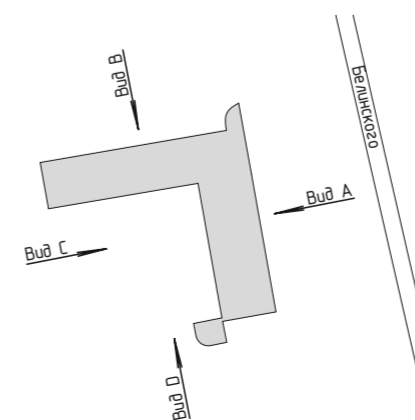
Дворовой фасад (Вид С)



Дворовой фасад (Вид D)



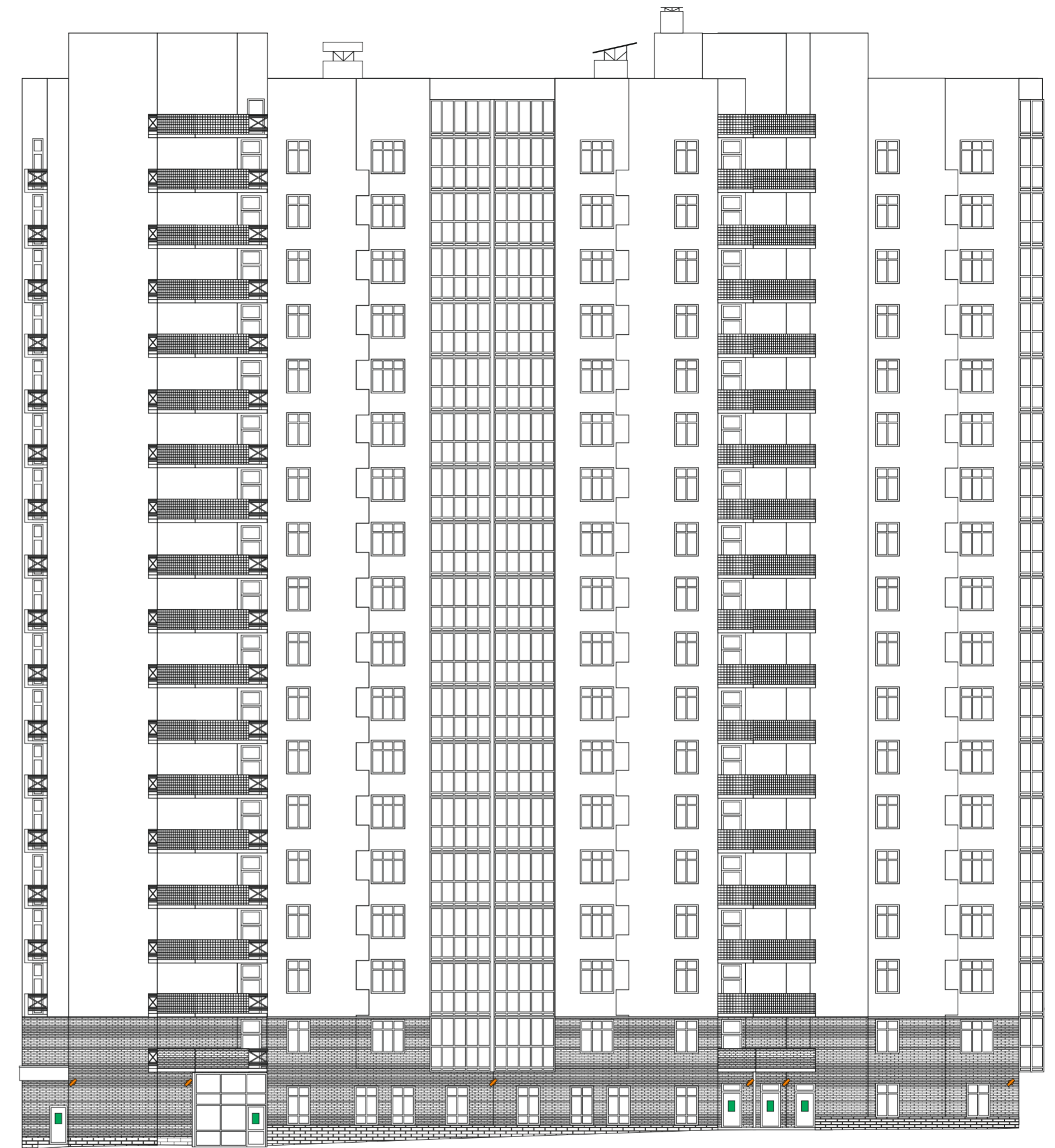
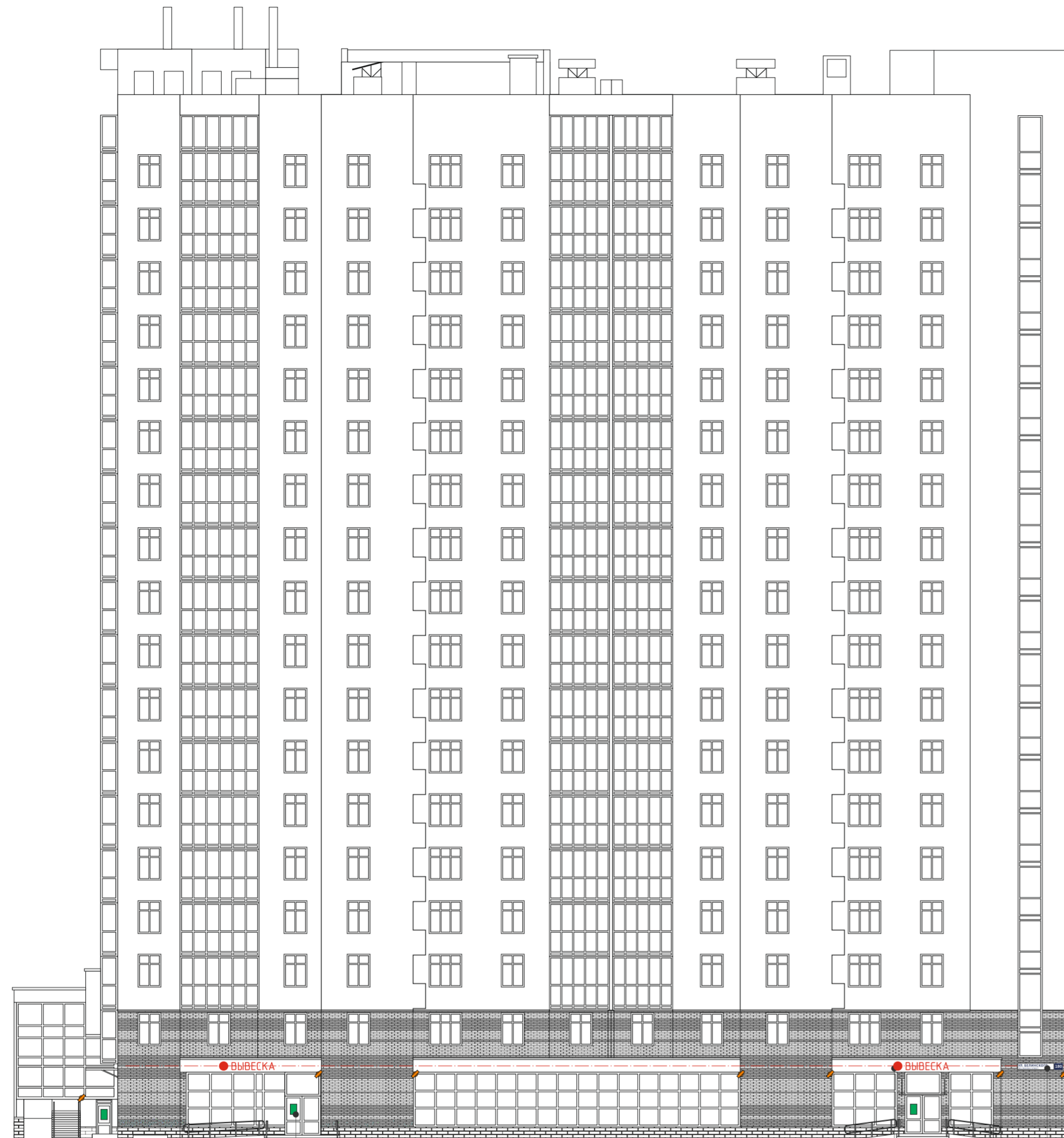
№ П/П	Условное обозначение	Название	Примечание
		Пржектор уличный	Светит сверху вниз Располагается над входом в подъезд
		Светильник уличный настенный	Располагается у входа светит вперед



						1023-ПФБ180			
						Паспорт фасада жилого здания по адресу: ул.Белинского, 180 г.Екатеринбург			
Изм.	Коллч	Лист	№ Док	Подп.	Дата	Схема архитектурной подсветки с указанием типов осветительных приборов	Стадия	Лист	Листов
Разработал	Дрозд				10.23		П	9	
Принял	Новокошнова					Дворовые фасады	SOGLASOVANIE66.RU г. Екатеринбург, пер.химиков д.3., оф.400		

Главный фасад (Вид А)

Боковой фасад (Вид В)



Место возможного размещения информационной конструкции  
Табличка информационная –режимник

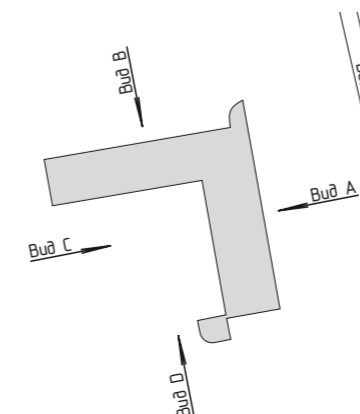
Место возможного размещения информационной конструкции  
Объемные световые буквы Н=1400 мм  
Объемный световой знак вывески Н=750 мм

Место возможного размещения навигационной конструкции  
Адресный блок

Адресная табличка. Генератор адресных табличек  
<https://ekaterinburg.design/street-plates-generator>

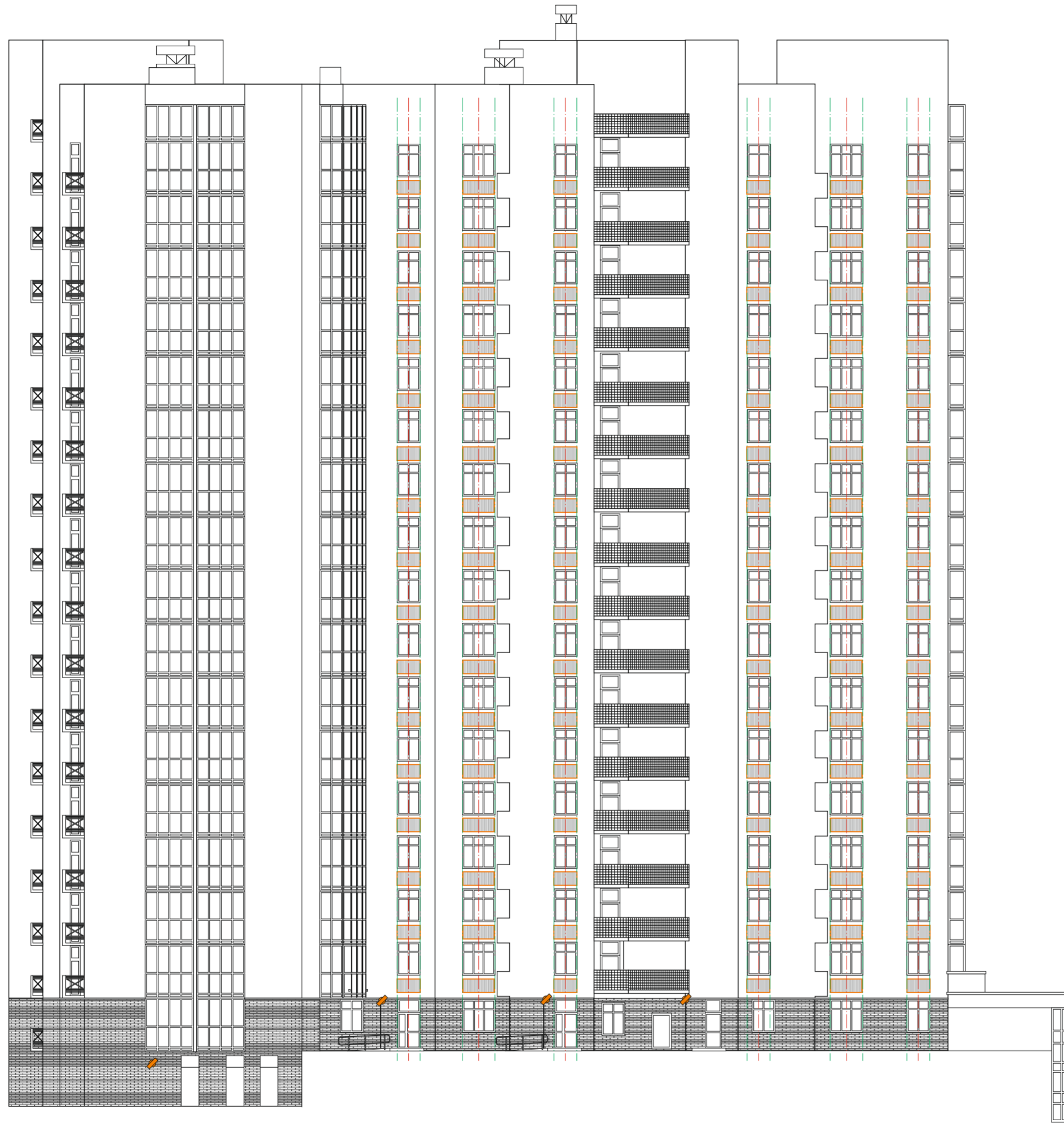


№ Поз.	Обозначение	Наименование	Примечание	Пример
1		Наружные блоки кондиционеров	Внешние блоки кондиционеров расположены на дворовом фасаде маскировочном боксе gal 1001, в помещениях лоджий, тамбуров, в помещениях подвального этажа, на кровле, в прямых	
2		Камеры наружного видеонаблюдения	Располагается в местах и количестве необходимых для нужного захвата территории в кадре. На схеме показано условное расположение	

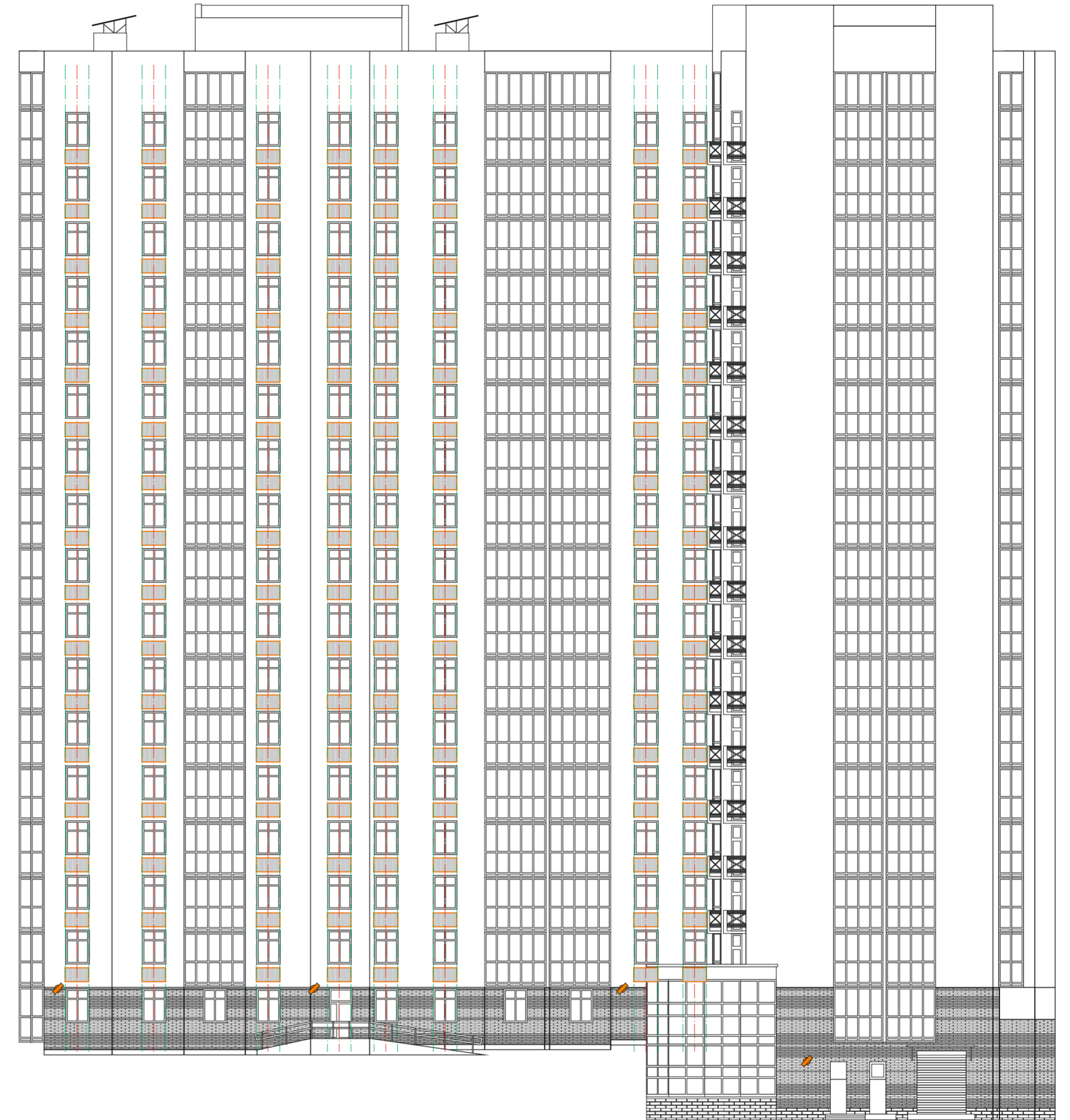


1023-ПФБ180					
Паспорт фасада жилого здания по адресу: ул.Белинского, 180 г.Екатеринбург					
Изм.	Коллч	Лист	№ Док	Подп.	Дата
Разработал	Дрозд				10.23
Схема возможного размещения дополнительного оборудования, дополнительных элементов и устройств.				Стадия	Лист
				П	10
Принял				Новоколонова	
Главный фасад (Вид А) Боковой фасад (Вид В)				SOGLASOVANIE66.RU г. Екатеринбург, пер.химиков д.3., оф.400	

Дворовой фасад (Вид С)

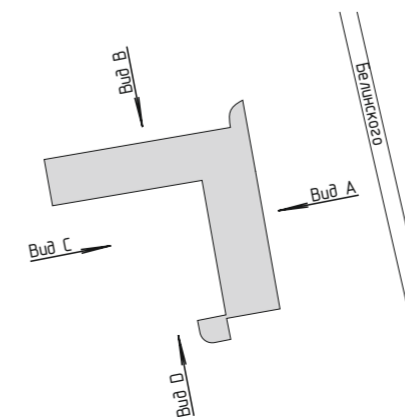


Дворовой фасад (Вид D)



--- Центральная линия выравнивания. Общая ось расположения объектов  
 - - - - - Линия границы расположения

№ Поз.	Обозначение	Наименование	Примечание	Пример
1		Наружные блоки кондиционеров	Внешние блоки кондиционеров расположить на дворовом фасаде маскировочном боксе gal 1001, в помещениях лоджий, тамбуров, в помещениях подвального этажа, на кровле, в приянках	
2		Камеры наружного видеонаблюдения	Располагается в местах и количестве необходимых для нужного захвата территории в кадре. На схеме показано условное расположение	



						1023-ПФБ180			
						Паспорт фасада жилого здания по адресу: ул.Белинского, 180 г.Екатеринбург			
Изм.	Кол-во	Лист	№ Док.	Подп.	Дата	Схема возможного размещения дополнительного оборудования, дополнительных элементов и устройств.	Стадия	Лист	Листов
Разработал	Дрозд				10.23		П	11	
Принял	Новокошнова					Дворовые фасады	SOGLASOVANIE66.RU г. Екатеринбург, пер.химиков д.3., оф.400		

Главный фасад (Вид А)

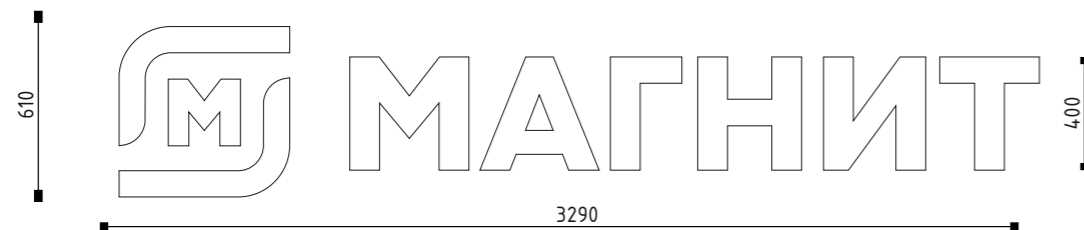


Граница расположения магазина

						1023-ПФБ180			
						Паспорт фасада жилого здания по адресу: ул.Белинского, 180 г.Екатеринбург			
Изм.	Колуч.	Лист	№ Док.	Подп.	Дата	Схема размещения информационной конструкции Магнит	Стадия	Лист	Листов
Разработал	Дрозд			<i>[Signature]</i>	10.23		П	11.1	
Принял	Новокшнова			<i>[Signature]</i>		Главный фасад (Вид А)	SOGLASOVANIE66.RU г. Екатеринбург, пер.химиков д.3., оф.400		



Информационная конструкция на фасаде



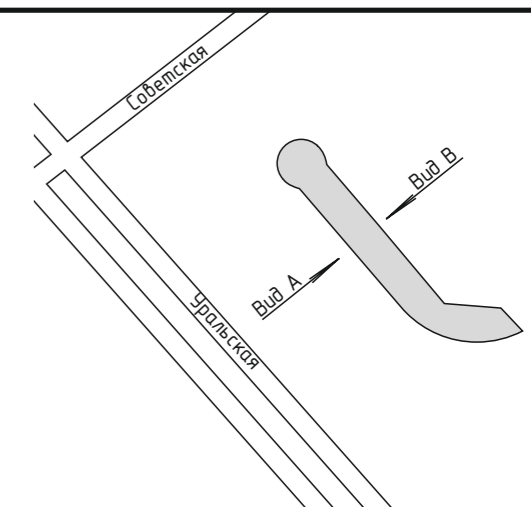
Технология изготовления :

Объёмные световые буквы МАГНИТ,  
 ПВХ профиль, молочный акрил.  
 Внутренняя подсветка  
 светодиодными модулями ELF,  
 блоки питания в комплекте.

						1023-ПФБ180			
						Паспорт фасада жилого здания по адресу: ул.Белинского, 180 г.Екатеринбург			
Изм.	Кол.ч.	Лист	№ Док.	Подп.	Дата	Схема размещения информационной конструкции Магнит	Стадия	Лист	Листов
Разработал	Дрозд			<i>[Signature]</i>	10.23		П	11.2	
Принял	Новокшонова			<i>[Signature]</i>		Главный фасад (Вид А)	SOGLASOVANIE66.RU г. Екатеринбург, пер.химиков д.3., оф.400		

Перечень дополнительного оборудования

№	Тип дополнительного оборудования, элементов и устройств	Краткое описание	Расположение	Номер листа	Сведения
1	Камеры наружного видеонаблюдения	Располагать в необходимых для нужного обзора местах На схеме расположение условно	Вид А,В,С,Д	10,11	
2	Внешние блоки кондиционеров	Располагать только в помещении лоджий, в помещениях цокольных этажей, на кровле	Вид С,Д	10,11	
3	Информационная конструкция	Табличка информационная - режимник	Вид А	10	
4	Информационная конструкция	Объемные световые буквы Н=400 мм Объемный световой знак вывески Н=750 мм	Вид А	10	
5	Навигационная конструкция	Адресный блок	Вид А	10	
6					
6					



						1023-ПФБ180			
						Паспорт фасада жилого здания по адресу: ул.Белинского, 180 г.Екатеринбург			
Изм.	Кол.ч.	Лист	№ Док.	Подп.	Дата	Перечень дополнительного оборудования	Стадия	Лист	Листов
Разработал		Дрозд		<i>Дрозд</i>	10.23		П	12	
Принял		Новокшонова		<i>Новокшонова</i>		Боковой фасад (Вид А)	SOGLASOVANIE66.RU г. Екатеринбург, пер.химиков д.3., оф.400		

Сведения о корректировке паспорта

№	Дата проведения корректировки паспорта фасадов	Автор паспорта фасадов	Обоснование	Сведения о ранее согласованных паспортах фасадов (дата согл., автор паспорта)
1				
2				
3				
4				

						1023-ПФБ180			
						Паспорт фасада жилого здания по адресу: ул.Белинского, 180 г.Екатеринбург			
Изм.	Колч.	Лист	№ Док.	Подп.	Дата	Лист регистрации изменений.	Стадия	Лист	Листов
Разработал		Дрозд			10.23		П	13	
Принял		Новокшонова				Боковой фасад (Вид А)	SOGLASOVANIE66.RU г. Екатеринбург, пер.химиков д.3., оф.400		